



ASSOCIAZIONE PER
L'EDUCAZIONE E LA
RICERCA IN ORTODONZIA



EDIZIONI MARTINA
CENTRO CORSI

Tecniche di Piegatura Fili

Applicazioni cliniche



Segreteria Organizzativa

Edizioni Martina : 051-6241343

centrocorsi@edizionimartina.com

www.edizionimartina.com

Segreteria Scientifica:

Dott. Corrado Ghidini

corradoghidini@associazioneaero.it





Chi è AERO

Un gruppo di professionisti che dedica la propria vita alla ricerca dell'eccellenza in campo ortodontico.

Programmi di ricerca e condivisione delle proprie conoscenze. Esportazione delle tecniche più all'avanguardia nel campo ortodontico.

Diffusione della cultura ortodontica e di tutti quegli aspetti che riguardano la salute del cavo orale e l'estetica del sorriso attraverso una chiave di lettura semplice ma completa.

Nasce con questa missione **A.E.R.O. Associazione per l'Educazione e la Ricerca in Ortodonzia**. Per i professionisti del mondo dell'ortodonzia, l'Associazione Culturale A.E.R.O. si pone come autorevole gruppo di ricerca aperto ai suoi Soci per promuovere la condivisione di metodi, obiettivi, risultati ed esperienze maturate nella pratica clinica.

L'attività formativa è rivolta esclusivamente ai Soci.

www.associazioneaero.it

Presentazione del Corso

Tecniche di Piegatura Fili Applicazioni Cliniche

Cari Colleghi,

come si può osservare nel panorama ortodontico moderno, ci si sta sempre più orientando verso tecniche in cui bracket di ultima generazione pretorquati e preangolati e magari selfligating dovrebbero portare magicamente a buon fine i nostri trattamenti ortodontici spesso senza neanche l'utilizzo di ausiliari intraorali. Questa attuale disposizione non prevede pertanto l'acquisizione di capacità manuali nella piegatura dei fili e degli ausiliari e nell'attivazione degli stessi. Ragion per cui la stessa offerta formativa ortodontica non comprende corsi di piegatura fili.

D'altro canto nella comune pratica clinica ci si trova invece spesso di fronte, nei trattamenti intercettivi, nella finitura dei casi, nella risoluzione delle disinclusioni, nei trattamenti degli adulti, nell'ortodonzia preprotetica e così via, alla necessità di prendere in mano una pinza e piegare un filo o dover utilizzare un ausiliario con determinate attivazioni.

La capacità di piegare un filo ortodontico dovrebbe essere imprescindibile, sia per i neofiti della materia sia per i veterani. Del resto l'abilità nella modellazione, oltre ad essere un bagaglio culturale importante, ci permette di conoscere le caratteristiche dei materiali che stiamo utilizzando e quindi di capire meglio come agiranno sui nostri pazienti. Gli stessi promulgatori delle nuove tecniche spesso hanno iniziato piegando fili e utilizzano questa loro capacità nelle importanti, e quanto mai difficili, fasi della finitura dei casi.

Questa è la filosofia che ispira questo corso, il cui obiettivo è quello di fornire la teoria necessaria alla corretta piegatura dei fili e dei vari archi nei diversi trattamenti, ma soprattutto, grazie a numerose esercitazioni pratiche, di istruire alla manualità per ottenere un'ottima meccanica. A tal fine il Dr. Giulio Buccarelli verrà affiancato da me, dalla dott.ssa Giulia Guadagni e dall'odontotecnico Claudio Frontali per seguire personalmente i partecipanti nelle varie esercitazioni.

A nostro avviso oltre alla piegatura fili gli Ortodontisti dovrebbero acquisire la capacità di costruire i più comuni apparecchi ausiliari. Ho sempre raccomandato ai giovani Colleghi di costruire personalmente almeno 100 esemplari di ogni ausiliario (Quad-Helix, Barra Trans - Palatale, Lip-Bumper, etc.), per poter valutare la qualità dei manufatti che arriveranno per il resto della loro vita professionale dal laboratorio e poter acquisire una buona manualità nelle attivazioni orali ed extraorali degli stessi. La presenza durante tutto il corso di Claudio Frontali, odontotecnico di alto profilo, garantirà un supporto fondamentale per acquisire questa capacità. Vi aspetto e colgo l'occasione per inviare i miei più cordiali saluti. In futuro faremo sempre più ricorso a tecniche e materiali che ci garantiranno risparmio di tempo e miglior qualità nei risultati, ma ciò non potrà mai prescindere dalla capacità di saper piegare un filo ortodontico.

Cordiali Saluti

Il Presidente A.E.R.O.

Dott. Corrado Ghidini



Programma Scientifico

11 Febbraio 2011

Dott. Corrado Ghidini

Dott. Giulio Buccarelli

Dott.ssa M.Giulia Guadagni

Od. Claudio Frontali

Ore 9.00

Dott Corrado Ghidini

Introduzione.

Parte teorica

Ore 9.10-11.00

Dott. Giulio Buccarelli

Nozioni di base di biomeccanica ortodontica e di merceologia. I denti rispondono all'applicazione di una forza con un movimento. Le forze in ortodonzia possono essere prodotte attraverso l'uso di fili e molle metalliche oltre che da fili e catene elastiche. Gli attacchi e le bande sono il tramite attraverso cui le forze vengono trasferite ai denti. Vengono presentati i diversi tipi di fili, molle, elastici, attacchi e bande con cui vengono realizzate le apparecchiature ortodontiche

Parte pratica

Ore 11.00-13.00

Dott.Giulio Buccarelli, Dott. Corrado Ghidini, Dott.ssa M.Giulia Guadagni, Odt Claudio Frontali.

Posizionamento delle bande e degli attacchi ortodontici. Il corretto posizionamento delle bande e degli attacchi nei tre piani dello spazio è una delle condizioni che concorrono al successo del trattamento. Verrà illustrata la tecnica del posizionamento diretto di attacchi e bande. Tra i colleghi partecipanti, che si renderanno reciprocamente disponibili, si procederà al posizionamento in vivo di attacchi diretti sui denti anteriori e bande sui molari.

Ore 13.00

Lunch

Ore 14.00-16.00

Dott. Giulio Buccarelli

Le apparecchiature ausiliarie. Non è possibile spostare i denti se non si provvede a creare lo spazio perché ciò avvenga. È inoltre necessario controllare e modificare la dimensione trasversale delle arcate ed ottenere l'ancoraggio necessario al movimento dei denti anteriori. Vengono discusse le basi razionali e le metodiche di costruzione delle seguenti apparecchiature ausiliarie:

- Espansore Rapido del Palato - Trazione extraorale - Maschera di Delaire - Barre palatali - Quad-Helix - Archi linguali
- Griglie linguali - Bi-Helix - Lip bumper

Ore 16.00-16.20

Coffee break

Ore 16.20

Dott. Giulio Buccarelli, Dott. Corrado Ghidini, Dott.ssa M.Giulia Guadagni, Odt Claudio Frontali.

Esercitazione pratica guidata dagli istruttori costruzione di

Barra palatale - Quad Helix - Lip Bumper

Ore 18.00

Fine Lavori

12 Febbraio 2011

Parte teorica

Ore 9.00-11-00

Dott. Giulio Buccarelli

Presentazione di casi clinici in cui vengono mostrati le applicazioni pratiche degli archi e dei fili che verranno modellati nelle esercitazioni pratiche. In relazione a questi casi, i partecipanti dovranno realizzare, con la guida degli istruttori, tutti gli ausiliari, gli archi ed i sezionali che sono stati utilizzati per portare a termine i casi illustrati.

Casi intercettivi

Casi di malocclusione di prima classe

Casi di malocclusione di seconda classe

Casi di malocclusione di terza classe

Parte pratica

Ore 11.00-13.00

Dott. Giulio Buccarelli, Dott. Corrado Ghidini, Dott.ssa M.Giulia Guadagni, Odt Claudio Frontali.

Aspetti teorici, biomeccanica e costruzione di:

- Archi utilitari di base
- Arco di Burnston
- Archi utilitari per il controllo della linea mediana
- Archi utilitari di avanzamento

Ore 13.00

Lunch

Ore 14.00-17.30

Dott. Giulio Buccarelli, Dott. Corrado Ghidini, Dott.ssa M.Giulia Guadagni, Odt Claudio Frontali.

Aspetti teorici, biomeccanica e costruzione di:

- Archi utilitari di retrazione e torque
- Archi ideali
- Sezionali di stabilizzazione
- Sezionali di trazione
- Sezionali di distalizzazione
- Sezionali di retrazione
- Molle di up-righting
- Cantilever

Ore 17.30

Fine Lavori

Materiale necessario per le esercitazioni:

Fili:

-1 Tubo di Leoloy Blu 0.16x0.16 cod Leone C8216-16

-1 Tubo Beta Memoria (tipo TMA) 0.16/0.22 cod Leone C7922-16

Pinze:

Tweed piatta tipo Leone P1905-00

Torretta per fili leggeri tipo Leone P1901-00

Torretta per fili pesanti tipo Leone P1901-00

Pinza di How tipo Leone P1908-00

De La Rosa tipo Leone P1913-00

Becco d'uccello tipo Leone P1900-00

Tre becchi tipo Leone P1906-00

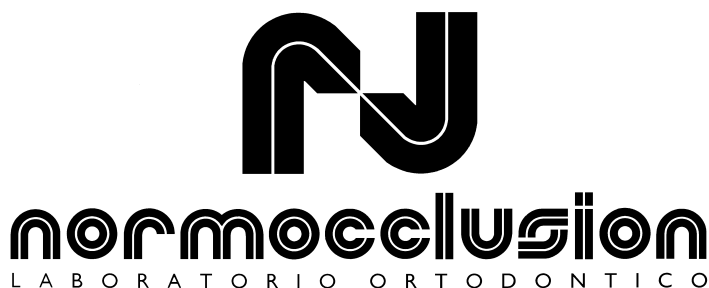
Tronchesino diritto per legature tipo Leone P1917-00

Tronchese per fili pesanti tipo Leone P1099-00

La ditta Leone si è resa disponibile ad offrire ai partecipanti al Corso un Kit di ingresso che comprende tutto il materiale sopraelencato ad un prezzo particolarmente vantaggioso. I rimanenti fili necessari saranno forniti dall'organizzazione del Corso, che fornirà altresì i modelli per le esercitazioni di bandaggio e brackettaggio, ivi incluse bande e attacchi ortodontici per un valore commerciale pari a 100,00€.

Al primo incontro base sono necessarie le seguenti : pinzette per attacchi, specillo, specchietto, altmetro, pinza a torretta per fili pesanti.

Si ringraziano :



Relatori



Dott. Giulio Buccarelli.

Laureato in Odontoiatria e Protesi dentaria nel 1999 presso l'Università di Bologna con la votazione di 110/110 con lode. Ha conseguito l'abilitazione professionale nel 1999 presso l'Università di Bologna con la votazione di 60/60. Dopo la laurea ha frequentato i seguenti corsi:

2006: Corso di perfezionamento in ortognatodonzia presso l'Università Federico II di Napoli

2003-2004: Corso teorico - pratico e clinico di ortopedia dentofacciale e ortodonzia, presso il C.I.S.C.O di Verona.

2003: "International short - term postgraduate programme in orthodontics" presso il Royal Dental College, Faculty of Health Science, University of Aarhus Denmark.

2001-2002: Corso teorico - pratico di ortognatodonzia "Tecnica Edgewise" in collaborazione con l'Università di Firenze e la Leone SpA.

- Socio Straordinario S.I.D.O. dal 2002. Socio ordinario S.I.D.O. dal 2006 - Correlatore al XIX Congresso nazionale S.I.D.O. Rimini 2005 con la comunicazione scientifica: "Il sezionale con Omega loop distalizzante nel trattamento bioprogessivo delle malocclusioni di classe II".

Correlatore al XVIII Convegno Internazionale SIDO Firenze 2006 con la comunicazione scientifica "Procedure cliniche nei casi estrattivi adulti con ancoraggio scheletrico". Svolge attività di libero professionista a Castiglione delle Stiviere (MN) presso lo studio del Dott. Corrado Ghidini e a Bologna, dedicandosi esclusivamente all'ortodonzia. Svolge attività di relatore e tutor nei corsi di ortodonzia organizzati da AERO Associazione per L'Educazione e la Ricerca in Ortodonzia dal 2004 .



Dott. Corrado Ghidini.

Presidente di A.E.R.O. Associazione per l'Educazione e la Ricerca in Ortodonzia.

Laureato in Medicina e Chirurgia nel 1988, pratica in maniera esclusiva l'ortodonzia dal 1994 a Castiglione delle Stiviere (MN) e Bologna. Allievo e collaboratore dei maestri americani R.M. Ricketts, Frank Edwards, Carl Gugino ed Ellen Grady, ne è diventato referente italiano traducendo i loro articoli, manuali e corsi. Il Dott. Ghidini si è dedicato, particolarmente negli ultimi dieci anni, allo studio e all'applicazione del management odontoiatrico e ortodontico definito come l'arte e la scienza di ottenere risultati attraverso gli altri. È socio di numerose Società scientifiche, ed è stato relatore in congressi nazionali ed internazionali. È autore e curatore dei libri: "La gestione Manageriale dello studio Odontoiatrico e Ortodontico" e "Il manuale per la segretaria/receptionist del Dentista".



Dott.ssa M. Giulia Guadagni

Laureata in Odontoiatria e Protesi Dentaria presso l'Università degli Studi di Bologna nel 2002 con votazione 110/110 lode, con tesi di laurea in Pedodonzia. Nel 2002 viene ammessa al Dottorato di Ricerca in Odontoiatria. Nel 2005 completa il "Short Term Postgraduate in Orthodontics" della Prof. Melsen presso l'Università di Aarhus Danimarca. Dal 2001 al 2008 svolge attività di praticantato presso il Servizio di Assistenza Odontoiatrica per Disabili del Dipartimento di Scienze Odontostomatologiche dell'Università di Bologna sotto la guida della prof. Gabriela Piana. Svolge attività di libera professione presso Studi Odontoiatrici privati in Bologna, Ravenna, Cesena con particolare interesse per l' Ortodonzia. Dal 2000 ad oggi si susseguono numerosissimi corsi di formazione e specializzazione nazionali ed internazionali di Ortodonzia e Pedodonzia dei quali lasciamo solo una traccia per dovere di sintesi.

Aprile 2002, annuale S.I.O.B. "Four different approaches to a common early orthodontic and dento-facial orthopaedic treatment", Prof Karl Gugino

Anni 2002-2003, Napoli: "Corso annuale di perfezionamento in cefalometria e diagnosi cefalometrica e ortognatodonzia secondo Ricketts", Prof Roberto Martina

Febbraio 2003, Milano: "Incontro con l'ortodonzia", Dr Gabriele Galassini

Anni 2003-2004, Milano, Università Statale: "Corso annuale di perfezionamento in ortognatodonzia e tecnica MBT", Prof Farronato

Maggio 2004, Monfalcone (GO): "Terapia miofunzionale ed ortognatodonzia", Dr. Gabriele Galassini

Maggio 2004, Milano, "Meccaniche di trattamento interarcata", McLaughlin

Dicembre 2004, Monfalcone (Go): "Terapia miofunzionale e logopedia", Dr. Gabriele Galassini

Dicembre 2004, Monfalcone (Go): "Interpretazione diagnostica e terapeutica dei tracciati cefalometrici e VTO secondo R.M. Ricketts"

Anno 2005, Monfalcone (Go): "Corso clinico avanzato annuale di Ortodonzia", Dr. Gabriele Galassini

Febbraio 2005, Milano: "Rieducazione funzionale ortodontica nel bambino", SIOB, Prof. Rollet

Dicembre 2006, Ferrara, corso annuale Discussion in Orthodontics, Prof Siciliani

Febbraio 2008-Novembre 2008, corso annuale "Perfezionamento in tecnica Roth", Roth Foundation Italia, Dr. Renato Cocconi

Gennaio 2009- Marzo 2010, corso biennale "Eccellenza in tecnica Roth", Roth Foundation Italia, Dr. Renato Cocconi



Od. Claudio Frontali

Titolare del laboratorio "Normocclusion" di Bologna, Consegue la maturità professionale odontotecnica nel 1978 a Reggio Emilia. Dal 1978 al 1995 presta servizio presso il reparto di ortognatodonzia dell'Istituto per le malattie della bocca "Arturo Beretta" di Bologna, collaborando con i Primari Prof. Giorgio Maj e Prof. Sergio Bassani Dal 1990 instaura una stretta collaborazione tecnico culturale con la Leone facendo parte dei fondatori del gruppo "Leolab". Arricchisce la sua formazione professionale frequentando numerosi corsi di ortodonzia di illustri relatori italiani e stranieri, sia in Italia

che all'estero: Ha pubblicato articoli in alcune delle più conosciute riviste del settore e tenuto conferenze di carattere tecnico a livello nazionale, collaborando alla realizzazione di audiovisivi tecnico pratici.

Dal 2001 collabora attivamente con il Dott. Alberto Bianchi, con l'equipe del Prof. Claudio Marchetti e con la Leone S.p.A. alla realizzazione del dispositivo di distrazione dento-ossea della sinfisi mandibolare, messo a punto dalla equipe di chirurgia maxillo facciale dell'Ospedale "S. Orsola" di Bologna del Prof. Claudio Marchetti. Dal 2004 è attivo collaboratore dell'associazione AERO svolgendo ruolo di principale referente tecnico in tutti i corsi di ortodonzia.

Costi

Il costo totale del corso sarà di € 250,00;

La quota include:

Quota di iscrizione alla associazione AERO 2011

Crediti ECM

Diploma di partecipazione

Coffee break e lunch

CD rom contenente le immagini che descrivono le procedure di costruzione e di attivazione degli archi utilitari, dei sezionali e degli ausiliari di uso più frequente.

Fili necessari per le esercitazioni e utilizzo del materiale da laboratorio (il costo del kit ortodontico consegnato ai corsisti è pari ad euro 100.00)

Testi editi da AERO La Gestione Manageriale dello studio Ortodontico Odontoiatrico; Il Manuale della segretaria receptionist

Pagamento e Iscrizioni on line

Per iscriversi on line e conoscere le modalità di pagamento consultare il sito delle Edizioni Martina :

www.edizionimartina.com

Per iscrizioni presso la sede AERO inviare il modulo di iscrizione allegato in ultima pagina e la ricevuta del bonifico bancario. Il versamento della quota di €250,00 andrà intestato a: A.E.R.O. Associazione per l'Educazione e la Ricerca in Ortodonzia BIPER – Codice IBAN IT 55 P 05387 5757 000000 191 7370

ECM

Il corso è accreditato ECM e fornisce **19 crediti formativi** per le due giornate di lavoro.

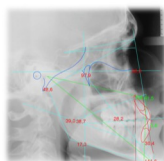
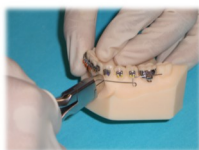
Attività AERO 2011 : CORSO BASE TEORICO PRATICO IN ORTODONZIA

Per coloro che vogliono avvicinarsi all'ortodonzia, con un approccio completo ma più basilare, abbiamo voluto studiare un Corso Base orientato all'apprendimento dei principi di questa vasta disciplina. Strutturato in 4 moduli da 3 giorni tale corso permetterà ai partecipanti di diagnosticare le principali problematiche ortodontiche e di affrontarle nella pratica quotidiana. Sotto la guida di un esperto Main Instructor e di validi Tutor si partirà dalla fase di anamnesi e diagnostica, completa di studi cefalometrici, piano terapeutico, tecniche di bandaggio e posizionamento degli attacchi ortodontici, per arrivare alla costruzione degli ausiliari e alla piegatura dei fili e degli archi utilizzati nelle terapie. Il corso, ha una forte connotazione pratica e durante gli incontri saranno mostrati casi esplicativi per ogni tipo di malocclusione, esaurientemente documentati dalla diagnosi alla soluzione del caso con tutte le fasi della terapia. È attraverso questo sistema di visualizzazione delle malocclusioni e della loro risoluzione che i partecipanti potranno acquisire un bagaglio di conoscenze ortodontiche di base che potrà costituire il primo gradino per il loro percorso in questa interessante branca dell'odontoiatria o rimanere una solida base utile nell'affrontare le complesse problematiche interdisciplinari della pratica quotidiana.



Corso Base Teorico Pratico in Ortodonzia

in accreditamento ECM



Segreteria Organizzativa
AERO: 051-249601
eventi@associazioneaero.it

Segreteria Scientifica:
Dott. Corrado Ghidini

corradoghidini@associazioneaero.it

Dott. Cesare Luzi
Dott. Claudio Lanteri
Dott. Corrado Ghidini
Dott.ssa M.Giulia Guadagni
Ord. Claudio Frontali

Bologna

- 5-6-7 Maggio 2011
- 2-3-4 Giugno 2011
- 7-8-9 Luglio 2011
- 15-16-17 Settembre 2011

Per i partecipanti al corso di Tecniche di Piegatura Fili:

Il costo del corso di piegatura fili
verrà scontato per intero dal costo di
iscrizione al Corso Base

Modulo di iscrizione

(Da inviare via fax 051 249601)

A.E.R.O. Associazione per l'Educazione e la Ricerca in Ortodonzia

Tecniche di Piegatura Fili. Applicazioni Cliniche

BONIFICO BANCARIO intestato a:

A.E.R.O. Associazione per l'Educazione e la Ricerca in Ortodonzia

BIPER – Codice IBAN IT 55 P 05387 5757 000000 191 7370

Nome.....Cognome.....

Fattura intestata a:.....

Indirizzo fiscale.....

P. IVAC.F.....

CapCittà.....Prov.....

Telefono.....Fax.....Cell.....

E-mail.....

Iscrizione all'albo n°.....Provincia.....

Informativa ai sensi dell'art. 13 D.Lgs. 196/2003. La informiamo che i dati personali forniti nella scheda di iscrizione saranno trattati da A.E.R.O. Associazione per l'Educazione e la Ricerca in Ortodonzia con modalità cartacee e informatiche, ai soli fini dell'attività formativa e degli adempimenti di legge conseguenti. I dati sono obbligatori per la gestione dei corsi e non saranno diffusi a terzi ma utilizzati per lo svolgimento degli eventi educativi, della promozione dei prodotti editoriali specializzati, e di ogni altra attività di comunicazione finalizzata all'accrescimento delle competenze professionali e scientifiche. Ai sensi dell'art. 7 dello stesso Decreto potrà sempre esercitare i suoi diritti tra i quali l'accesso, la cancellazione, la correzione e l'opposizione al trattamento dei dati personali.

Data..... Autorizzo il trattamento.....