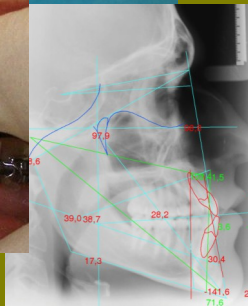
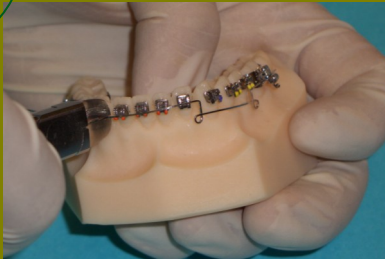


# Corso Avanzato di Ortodonzia



**Dott. C. Luzi**

**Dott. C. Lanteri**

**Prof. C.A. Verna**

**Dott. G. Buccarelli**

**Odt. C. Frontali**

**BOLOGNA**



26-27-28 Gennaio 2012

22-23-24 Marzo 2012

3-4-5 Maggio 2012

5-6-7 Luglio 2012



## *Chi è AERO*

Un gruppo di professionisti che dedica la propria vita alla ricerca dell'eccellenza in campo ortodontico.

Programmi di ricerca e condivisione delle proprie conoscenze.

Esportazione delle tecniche più all'avanguardia nel campo ortodontico.

Diffusione della cultura ortodontica e tutti quegli aspetti che riguardano la salute del cavo orale e l'estetica del sorriso attraverso una chiave di lettura semplice ma completa.

**Nasce con questa missione A.E.R.O. Associazione per l'Educazione e la Ricerca in Ortodonzia.**

Per i professionisti del mondo dell'ortodonzia, l'Associazione Culturale A.E.R.O. si pone come autorevole gruppo di ricerca aperto ai suoi Soci per promuovere la condivisione di metodi, obiettivi, risultati ed esperienze maturate nella pratica clinica.

L'attività formativa è rivolta esclusivamente ai Soci.

*Si Ringraziano :*





# PROGRAMMA

## OBIETTIVI

**“A beautiful smile”**. Un bel sorriso. E' questo l'obiettivo di ogni ortodontista: porre l'attenzione alla problematica del paziente nella sua globalità per ridargli un bel sorriso sia dal punto di vista funzionale che estetico.

E' con questa filosofia che il Corso Avanzato è stato concepito e sviluppato per dare ampio spazio a tre fasi fondamentali: teoria, pratica e clinica

### TEORIA

- Approfondimento di alcune tematiche dell'ortodonzia integrando le più recenti acquisizioni e tecniche che presuppongono la conoscenza delle basi della materia.

### PRATICA

- Apprendimento delle procedure di piegatura fili e di costruzione di tutti i presidi terapeutici necessari alla soluzione dei casi ortodontici anche più complessi.

**Ogni incontro prevede una sessione di esercitazione pratica**

### CLINICA

- Follow up step by step di diversi casi clinici (con differenti malocclusioni) presentati dai relatori.

Il corso si svilupperà nell'arco di 4 incontri di 3 giorni (12 giornate).

Ogni incontro sarà suddiviso in 3 parti:

#### 1. PARTE TEORICA:

Dott. Cesare Luzi , Prof.ssa Carlalberta Verna, Dr. Claudio Lanteri

#### 2. PARTE PRATICA:

Piegatura fili con l'aiuto di istruttori e tecnici qualificati:

Dott. Giulio Buccarelli, Odt Claudio Frontali.

#### 3. PARTE CLINICA:

Follow up step by step di vari casi clinici (con diverse tipologie di malocclusione) presentati dal dott. Cesare Luzi, dalla prof.ssa Carlalberta Verna, e dal dott. Claudio Lanteri. Visita clinica, esame obiettivo, anamnesi e raccolta di records diagnostici (impronte, foto e radiografie), Problem list, indicazioni al trattamento ortodontico, obiettivi terapeutici, piano di trattamento, alternative terapeutiche, sequenza di trattamento, valutazione finale.

## 1° INCONTRO Prof. Verna

26 27 28 Gennaio 2012



### Parte teorica ore 9.00

- Dalla “Problem list” al piano di trattamento
- La definizione degli obiettivi del trattamento
- Discussione di casi clinici
- I canini inclusi: definizione e individuazione, esame clinico, radiografico, piano di trattamento e tecniche chirurgiche di disinclusione
- Le agenesie: definizione, incidenza, formulazione del piano di trattamento in base alla loro localizzazione e alla tipologia scheletrica e dentale; discussione di casi clinici.

### Parte clinica

- Follow up step by step di vari casi clinici. Casi dei corsisti da discutere insieme agli istruttori ed agli altri colleghi partecipanti

### Parte pratica

- L'analisi dei modelli e delle radiografie di pazienti con agenesie o inclusioni: localizzazione clinica e radiografica degli elementi inclusi
- Costruzione di leve per gli elementi inclusi, ausiliari di ancoraggio (barre palatali, archi linguali)

## 2° INCONTRO Dr. Lanteri

22 23 24 Marzo 2012

### Parte teorica ore 9.00

- Il trattamento delle prime classi con e senza estrazioni
- Il trattamento delle seconde classi con e senza estrazioni
- Il trattamento delle terze classi con e senza estrazioni
- L'ortodonzia no-compliance e la distalizzazione molare

### Parte clinica

- Follow up step by step di vari casi clinici. Casi dei corsisti da discutere insieme agli istruttori ed agli altri colleghi partecipanti

### Parte pratica

Costruzione di:

- Costruzione di sezionali e archi nei casi estrattivi
- Definizione e costruzione degli apparecchi di contenzione: essix retainer, placche di Hawley, positioner ecc.
- Discussione casi



## **3° INCONTRO Dr Luzi**

3 4 5 Maggio 2012

### **Parte teorica ore 9.00**

- Le meccaniche ortodontiche: arco continuo e arco segmentato: perché e quando
- La biomeccanica dell'arco segmentato
- Le tecniche straight wire: bondaggio e sequenze di fili
- Estrazioni: quando, quali, perché
- "Trucchi" delle meccaniche straight wire
- Self ligating: la nuova frontiera delle meccaniche a bassa frizione"

### **Parte clinica**

- Follow up step by step di vari casi clinici. Casi dei corsisti da discutere insieme agli istruttori ed agli altri colleghi partecipanti

### **Parte pratica**

- Costruzione di archi ideali.
- Le pieghe di primo secondo e terzo ordine
- L'utilizzo degli elastici inter-arcata e dei fili per le fasi di rifinitura dei casi

## **4° INCONTRO Dr. Luzi**

5 6 7 Luglio 2012

### **Parte teorica ore 9.00**

- L'ortodonzia del paziente adulto
- I casi complessi ed i casi interdisciplinari
- I casi parodontali
- L'ortodonzia pre-protetica
- Ortodonzia e articolazione temporo-mandibolare (ATM)
- La rivoluzione dell'ancoraggio scheletrico
- Ripasso, domande, approfondimenti

### **Parte clinica**

- Follow up step by step di vari casi clinici. Casi dei corsisti da discutere insieme agli istruttori ed agli altri colleghi partecipanti

### **Parte pratica**

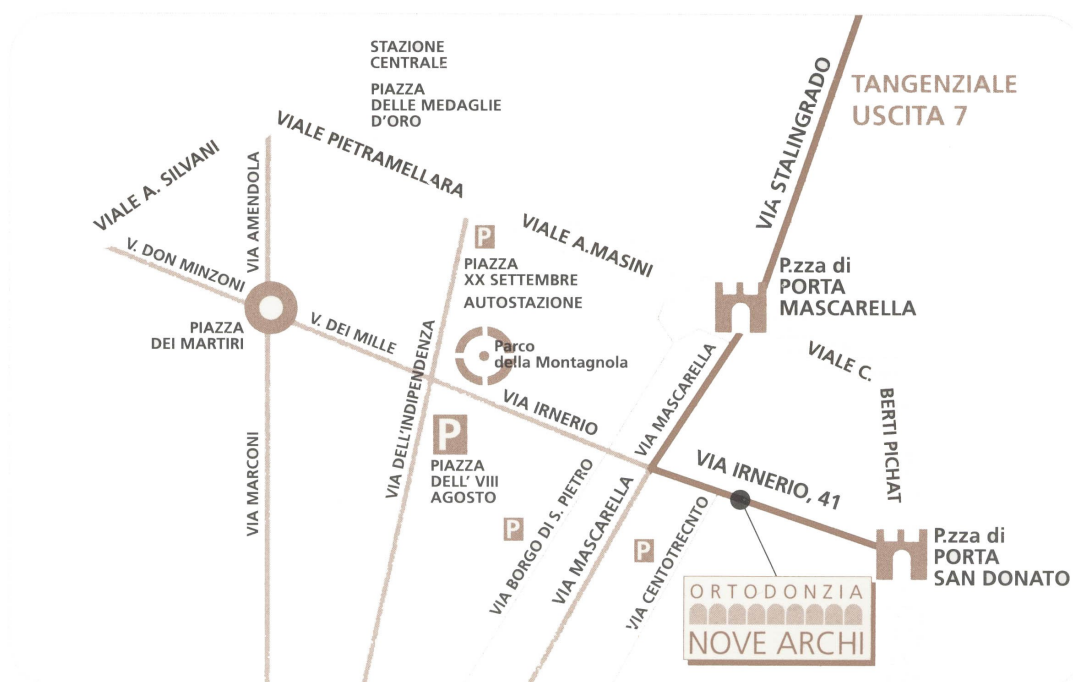
- Costruzione delle leve di uprighting e dei sezionali necessari nell'ortodonzia pre-protetica
- Esercitazione pratica per l'inserimento di miniscrews di ancoraggio



SEDE del corso:

Studio Ortodontico Dr Ghidini

Via Irnerio 41, 40126 Bologna



La sede del corso è facilmente raggiungibile dalla stazione ferroviaria.

Per chi raggiunge la sede in auto sono disponibili i parcheggi in Via Centotrecento, in Piazza XX Settembre ed in piazza VIII Agosto.

# ALBERGHI



In prossimità della sala corsi sono disponibili i seguenti alberghi

Prezzi agevolati in convenzione AERO:

## Hotel I Portici \*\*\*\*

Camera standard singola 89,00€ parcheggio gratuito fino ad esaurimento posti  
Camera executive 99,00€

Via Indipendenza 69, Bologna Tel 051-42185 fax 051-4218550

[www.iporticihotel.com](http://www.iporticihotel.com)

## AC Hotel\*\*\*\*

Camera standard da 85€ a 95€ parcheggio gratuito

Via Sebastiano Serlio 28, Bologna Tel 051-377246

[www.ac-hotels.com](http://www.ac-hotels.com)

## Hotel University \*\*\*

Via Mentana 7, Bologna Tel 051-229713; fax 051-229713

[www.hoteluniversitybologna.com](http://www.hoteluniversitybologna.com)

Camera singola da 59,00 a 70,00

Camera doppia da 76,00 a 90,00

## AEmilia HOTEL \*\*\*\* [www.aemiliahotel.it](http://www.aemiliahotel.it)

Bologna Centro (servizi inclusi American Buffet Breakfast, connessione internet wi fi, accesso area fitness dalle 10.00 alle 22.00, acqua minerale)

[booking@aemiliahotel.it](mailto:booking@aemiliahotel.it) 051-3940311 tariffa 85€ doppia uso singola;; tariffa 95€ doppia

**SAVHOTEL \*\*\*\*** [www.savhotel.com](http://www.savhotel.com) Bologna Fiera (servizi inclusi American Buffet Breakfast, connessione internet wi fi, accesso area fitness 24 ore, coffee station dalle 10.00 alle 18.00, acqua minerale)

[booking@savhotel.it](mailto:booking@savhotel.it) 051-361361; tariffa 75€ doppia uso singola; tariffa 85€ doppia

# Relatori



**Dott. Cesare Luzi**

Laureato in Odontoiatria e Protesi Dentaria presso l'Università di Roma "La Sapienza". Ha conseguito la Specialità in Ortognatodonzia e il titolo di "Master of Science" presso il reparto di Ortodonzia dell'Università di Aarhus, Danimarca, dove è docente presso il Master Internazionale annuale. Fondatore e primo Presidente dell' EPSOS (Società Europea degli Specializzandi in Ortodonzia), socio attivo e delegato SIDO (Società Italiana di Ortodonzia) per i rapporti con i giovani ortodontisti 2006-10, Segretario Culturale SIBOS (Società Italiana di Biomeccanica e Ortodonzia Segmentata) per il triennio 2007-9. E' inoltre membro della EOS (European Orthodontic Society) e dell'ASIO (Associazione Specialisti Italiani Ortodonzia). Vincitore dello Houston Research Award della Società Europea di Ortodonzia (EOS-Vienna 2006) e vincitore del Primo Premio Nazionale SIDO per la ricerca clinica (Firenze 2006). Autore di numerose pubblicazioni in ambito ortodontico e relatore presso convegni e congressi nazionali ed internazionali. Libero professionista a Roma e Alatri, dove esercita esclusivamente l'ortodonzia.



**Dr. Claudio Lanteri**

Laureato in Medicina e Chirurgia presso l'Università degli Studi di Genova nel 1972. Specializzazione in Ortopedia e Traumi presso l'Università degli Studi di Torino. Successivamente consegue la specializzazione in Odontostomatologia presso l'Università degli Studi di Genova, il diploma di Orthodontie et Orthopédie Dento-Maxillo-Facial presso l'Università di Dijon e infine la specializzazione in Ortognatodonzia presso l'Università degli Studi di Cagliari. Nell'anno accademico 1994-95 ha conseguito il diploma di perfezionamento in Ortodonzia Pre e Post-Chirurgica presso l'Università degli Studi di Parma. Per oltre 10 anni ha preso parte alle attività del Centro Studi di Ortodonzia di La Spezia, diretto dal Dott. Cozzani. In seguito ha collaborato con l'Istituto di Stomatologia dell'Università degli Studi di Cagliari, diretto dal Prof. Falconi e con l'Università di Dijon. Attualmente partecipa all'attività didattica dell'Università di Parma in qualità di professore a contratto. Dal 1982 al 2001 ha diretto il reparto ortodontico dello studio dei Dottori De Chiesa e Pescarmona di Saluzzo. Ha al suo attivo numerosi corsi, relazioni congressuali, soggiorni di studio all'estero e molteplici pubblicazioni scientifiche.



## Dott. Giulio Buccarelli

Nato a Vibo Valentia il 29 agosto 1976. Laureato in Odontoiatria e Protesi dentaria nel 1999 presso l'Università di Bologna con la votazione di 110/110 con lode.

Ha conseguito l'abilitazione professionale nel 1999 presso l'Università di Bologna con la votazione di 60/60. Dopo la laurea ha frequentato i seguenti corsi:

2007: Corso di perfezionamento in tecnica straight-wire presso l'Università Cattolica di Roma. 2006: Corso di perfezionamento in ortognatodonzia presso l'Università Federico II di Napoli. 2003-2004: Corso teorico – pratico e clinico di ortopedia dentofacciale e ortodonzia, presso il C.I.S.C.O di Verona. 2003: “International short – term postgraduate programme in orthodontics” presso il Royal Dental College, Faculty of Health Science, University of Aarhus Denmark. 2001-2002: Corso teorico – pratico di ortognatodonzia “Tecnica Edgewise” in collaborazione con l'Università di Firenze e la Leone SpA.

- Socio Straordinario S.I.D.O. dal 2002. Socio Ordinario S.I.D.O dal 2006

- Relatore al XX Congresso internazionale S.I.D.O. con la comunicazione scientifica: “Ancoraggio scheletrico con viti in acciaio “Leone”. Trattamento dell'inclusione dei secondi molari inferiori.” Correlatore al XVIII Convegno Internazionale SIDO Firenze 2006 con la comunicazione scientifica “Procedure cliniche nei casi estrattivi adulti con ancoraggio scheletrico”. Correlatore al XIX Congresso Internazionale S.I.D.O. Rimini 2005 con la comunicazione scientifica: “Il sezionale con Omega loop distalizzante nel trattamento bioprogressivo delle malocclusioni di classe II”.



## Od. Claudio Frontali

Titolare del laboratorio “Normocclusion” di Bologna, Consegue la maturità professionale odontotecnica nel 1978 a Reggio Emilia. Dal 1978 al 1995 presta servizio presso il reparto di ortognatodonzia dell'Istituto per le malattie della bocca “Arturo Beretta” di Bologna, collaborando con i Primari Prof. Giorgio Maj e Prof. Sergio Bassani Dal 1990 instaura una stretta collaborazione tecnico culturale con la Leone facendo parte dei

fondatori del gruppo “Leolab”. Arricchisce la sua formazione professionale frequentando numerosi corsi di ortodonzia di illustri relatori italiani e stranieri, sia in Italia

che all'estero: Ha pubblicato articoli in alcune delle più conosciute riviste del settore e tenuto conferenze di carattere tecnico a livello nazionale, collaborando alla realizzazione di audiovisivi tecnico pratici.

Dal 2001 collabora attivamente con il Dott. Alberto Bianchi, con l'equipe del Prof. Claudio Marchetti e con la Leone S.p.A. alla realizzazione del dispositivo di distrazione dento-ossea della sinfisi mandibolare, messo a punto dalla equipe di chirurgia maxillo facciale dell'Ospedale “S. Orsola” di Bologna del Prof. Claudio Marchetti. Dal 2004 è attivo collaboratore dell'associazione AERO svolgendo ruolo di principale referente tecnico in tutti i corsi di ortodonzia.

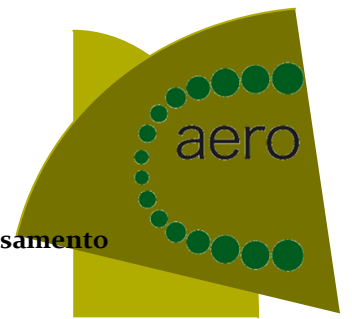


## **Prof.ssa Carla Alberta Verna**

Nata a Ferrara nel 1965, Carlalberta Verna si è laureata in Odontoiatria e Protesi Dentaria all'Università di Ferrara nel 1989. Ha frequentato nel 1992 lo Short-Term Postgraduate Programme in Orthodontics presso il Royal Dental College, Aarhus University, Danimarca.

Lavora come ortodontista dal 1992, con particolare interesse per i pazienti adulti e affetti da anomalie craniofacciali, assieme a pazienti in crescita affetti da artrite reumatoide giovanile. Dal 1991 al 1996 ha svolto attività tutoriale presso l'insegnamento di Ortodonzia del Corso di Laurea in Odontoiatria e Protesi Dentaria di Ferrara. Dal 1993 al 1996 ha lavorato presso il reparto di Ortodonzia dell'Università di Ferrara e presso l'istituto di Anatomia dell'Università di Modena e Reggio Emilia per il conseguimento del titolo di Dottore di Ricerca in Ortognatodonzia Preventiva, ottenuto nel 1996 presso l'Università di Firenze. Ha ricevuto il premio SIDO per il miglior lavoro scientifico nel 1995, assieme al premio per il miglior poster presentato alla Società Italiana di Anatomia. Dal 1996 al 1999 ha lavorato presso il reparto di Ortodonzia della School of Dentistry, Università di Aarhus, Danimarca, ottenendo il titolo di PhD in Odontology. Durante questi studi ha ottenuto nel 1998 Premio Alice L. Jee per giovani ricercatori all' International Sun Valley Workshop on Hard Tissues, Sun Valley, Idaho, USA e nel 1999 il premio di ricerca europeo W.J.B. Houston della Società Europea di Ortodonzia come miglior giovane ricercatrice. Dal 1999 al 2002 è stata resident student presso il suddetto reparto di Ortodonzia della Università di Aarhus, per ottenere il titolo di specialista in Ortodonzia nel 2002. Nel 2000 ha ottenuto la "W.J.B. Houston scholarship" dalla Società Europea di Ortodonzia per uno studio su "Microcracks come primo stimolo al rimodellamento osseo secondario a carico ortodontico", i cui risultati hanno portato, nel 2005 al riconoscimento "Beni Solow Award" per il miglior articolo pubblicato sull' European Journal of Orthodontics nel 2004. Lo stesso ha ottenuto il premio poster al Congresso Nazionale "Collegio dei Docenti di Odontoiatria". Dal 2002 è professore Associato presso il reparto di Ortodonzia dell'Università di Aarhus, Danimarca, e negli anni 2002, 2003 e 2004 ha effettuato attività tutoriale presso il Corso di Laurea in Odontoiatria e Protesi dentaria dell' Università di Modena e Reggio-Emilia e dell' Università di Bologna . Dal 1999 a tutt'oggi è docente all' "International Short-term course in Orthodontics", che si tiene annualmente presso il reparto di Ortodonzia della School of Dentistry all'Università di Aarhus, Danimarca. Ha partecipato come relatrice a numerosi congressi nazionali ed internazionali. Autrice di oltre 50 pubblicazioni scientifiche, la maggior parte delle quali in lingua straniera e censite dai principali cataloghi nazionali ed internazionali sul sistema di ricerca bibliografica Medline. È membro della Società Italiana di Ortodonzia, della European Orthodontic Society, della Danish Bone and Tooth Society, della Danish Association of Orthodontics, della Società Italiana di Biomeccanica e Ortodonzia segmentata e della World Federation of Orthodon-

# Iscrizione



**Per iscrizioni presso la sede AERO inviare il modulo in ultima pagina ed allegare il versamento della 1° rata**

Il costo complessivo del corso 3.900,00 euro, da versare in 4 rate :

**1° rata 975,00 € all'iscrizione**

**2° rata 975,00 € entro 26 gennaio 2012**

**3° rata 975,00 € entro 22 marzo 2012**

**4° rata 975,00 € entro 3 maggio 2012**

## **La quota include:**

Quota di iscrizione alla associazione AERO 2012, Crediti ECM, Diploma di partecipazione, Coffee break e Lunch

Il corso è a numero chiuso.

## **Elenco del materiale che i partecipanti dovranno portare ad ogni incontro nelle esercitazioni:**

- pinza di How
- pinza di Tweed
- pinza becco di uccello
- pinza De La Rosa
- pinza a torretta per fili leggeri
- pinza a torretta per fili pesanti
- tronchese per fili leggeri
- tronchese per fili pesanti
- n°1 confezione di fili preformati 0.19 x 0.25

## **Orari**

Dalle ore 9.00 alle ore 13.00 e dalle ore 14.00 alle ore 18.00.



## Modulo di iscrizione

(Da inviare via fax 051 249601)

A.E.R.O.

### Corso Avanzato di Ortodonzia.

BONIFICO BANCARIO intestato a:

A.E.R.O. Associazione per l'Educazione e la Ricerca in Ortodonzia

BIPER – Codice IBAN IT 55 P 05387 5757 000000 191 7370

Nome.....Cognome.....

Fattura intestata a:.....

Indirizzo fiscale.....

P. IVA .....C.F.....

Cap .....Città.....Prov.....

Telefono.....Fax.....Cell.....

E-mail.....

Informativa ai sensi dell'art. 13 D.Lgs. 196/2003. La informiamo che i dati personali forniti nella scheda di iscrizione saranno trattati da A.E.R.O. Associazione per l'Educazione e la Ricerca in Ortodonzia con modalità cartacee e informatiche, ai soli fini dell'attività formativa e degli adempimenti di legge conseguenti. I dati sono obbligatori per la gestione dei corsi e non saranno diffusi a terzi ma utilizzati per lo svolgimento degli eventi educativi, della promozione dei prodotti editoriali specializzati, e di ogni altra attività di comunicazione finalizzata all'accrescimento delle competenze professionali e scientifiche. Ai sensi dell'art. 7 dello stesso Decreto potrà sempre esercitare i suoi diritti tra i quali l'accesso, la cancellazione, la correzione e l'opposizione al trattamento dei dati personali.

Data..... Autorizzo il trattamento.....